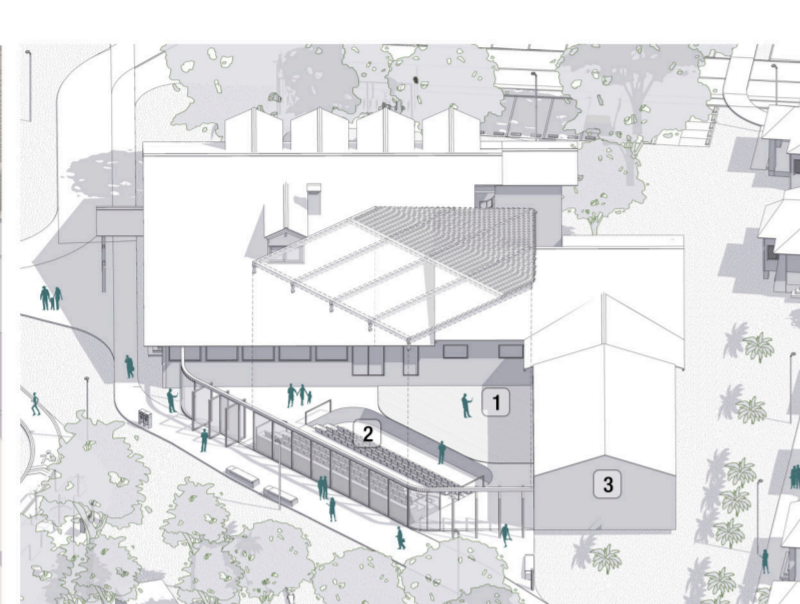
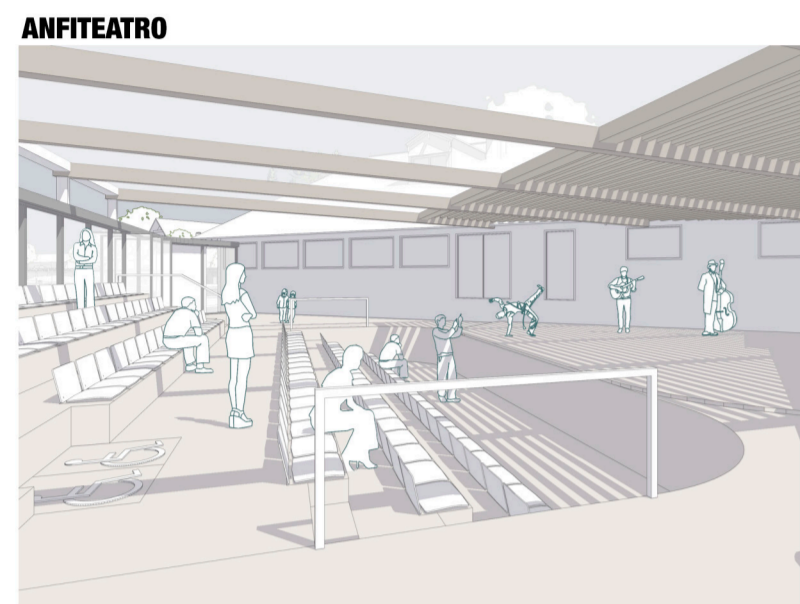
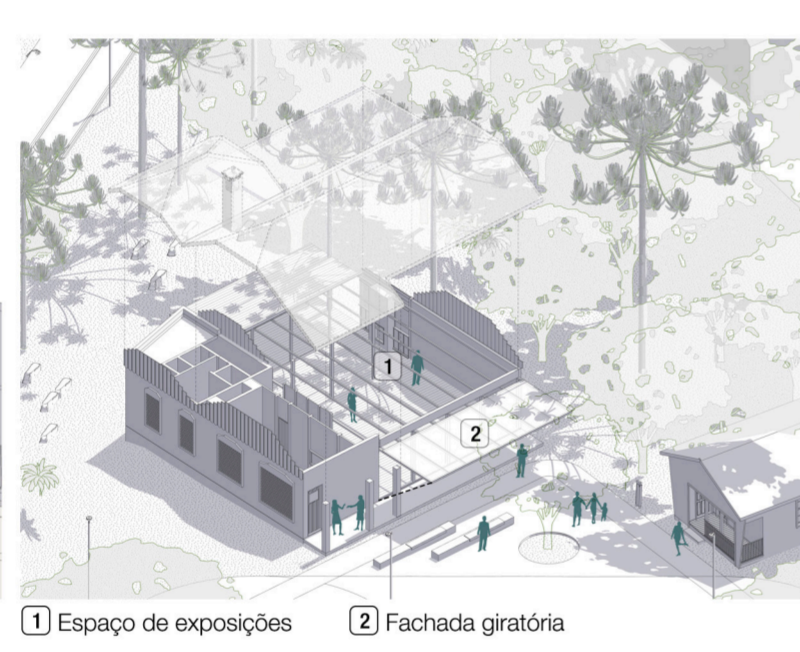
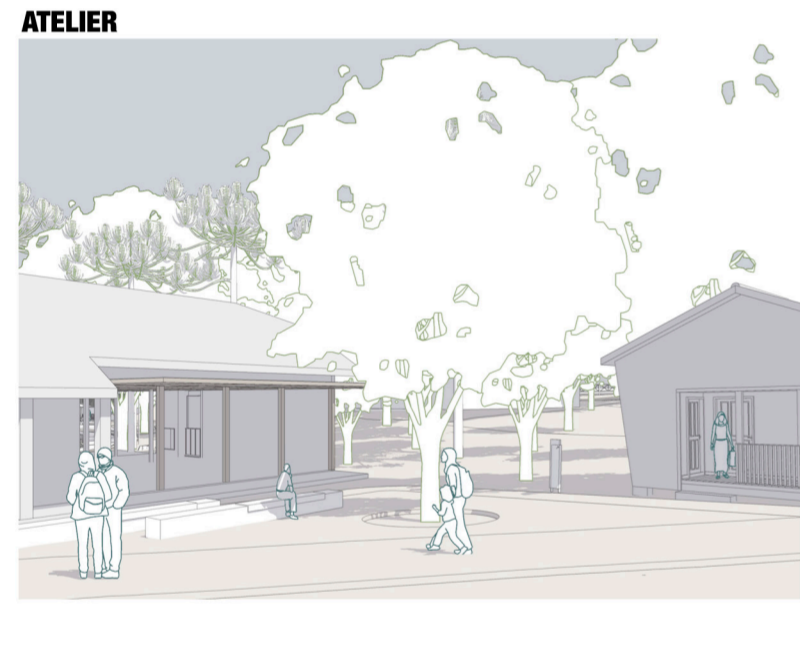




1 Adm. 2 Sanitário Feminino 3 Sanitário PCD e Fraldário 4 Sanitário Masculino 5 Café



1 Palco 2 Arquibancada 3 Sanitários



1 Espaço de exposições 2 Fachada giratória



Vista 3

**PLANTA DETALHE 1**

Esc. 1:250

**Espaços abertos**

- 1 Espaço para eventos
- 2 Arquibancada
- 3 Pista de trote
- 4 Percurso Contemplativo
- 5 Ponte principal

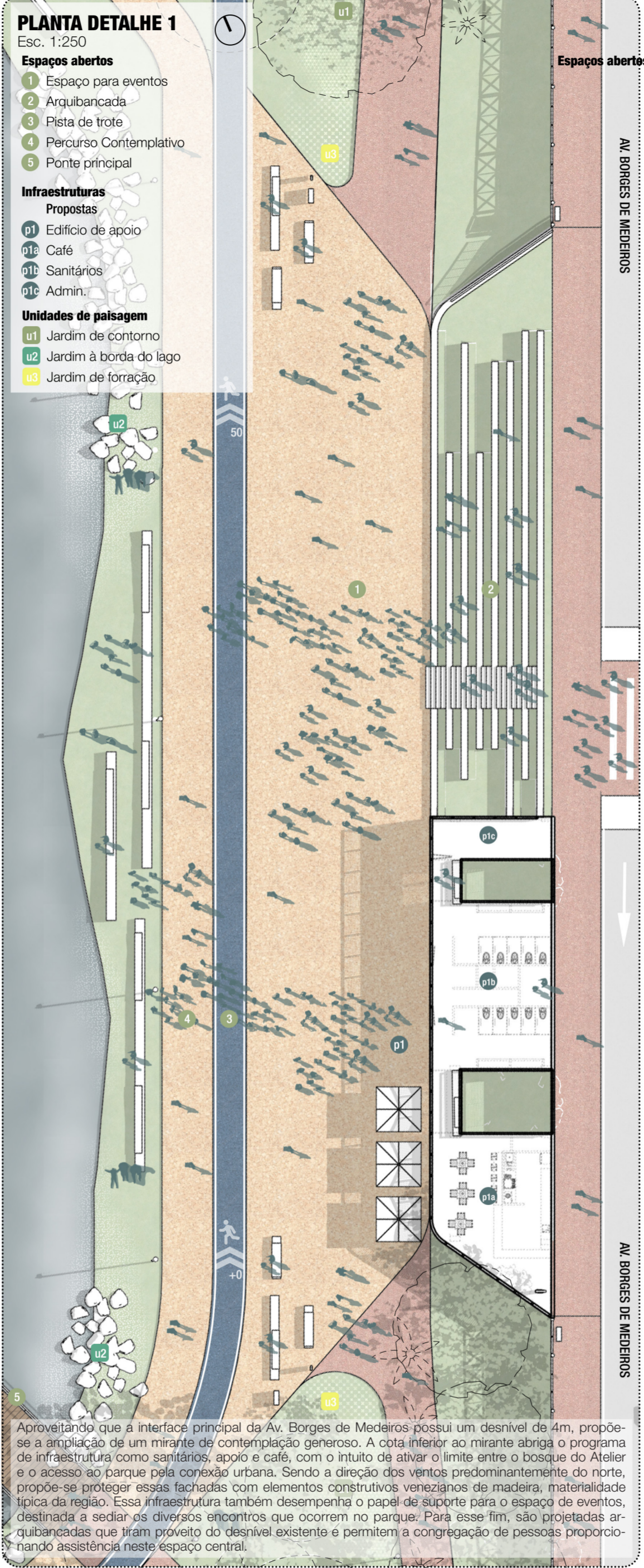
**Infraestruturas**

**Propostas**

- p1 Edifício de apoio
- p1a Café
- p1b Sanitários
- p1c Admin.

**Unidades de paisagem**

- u1 Jardim de contorno
- u2 Jardim à borda do lago
- u3 Jardim de forração



Aproveitando que a interface principal da Av. Borges de Medeiros possui um desnível de 4m, propõe-se a ampliação de um mirante de contemplação generoso. A cota inferior ao mirante abriga o programa de infraestrutura como sanitários, apoio e café, com o intuito de ativar o limite entre o bosque do Atelier e o acesso ao parque pela conexão urbana. Sendo a direção dos ventos predominantemente do norte, propõe-se proteger essas fachadas com elementos construtivos venezianos de madeira, materialidade típica da região. Essa infraestrutura também desempenha o papel de suporte para o espaço de eventos, destinada a sediar os diversos encontros que ocorrem no parque. Para esse fim, são projetadas arquibancadas que tiram proveito do desnível existente e permitem a congregação de pessoas proporcionando assistência neste espaço central.

**PLANTA DETALHE 2**

Esc. 1:250

**Espaços abertos**

- 6 Estacionamentos
- 7 Pista de trote
- 8 Percurso contemplativo

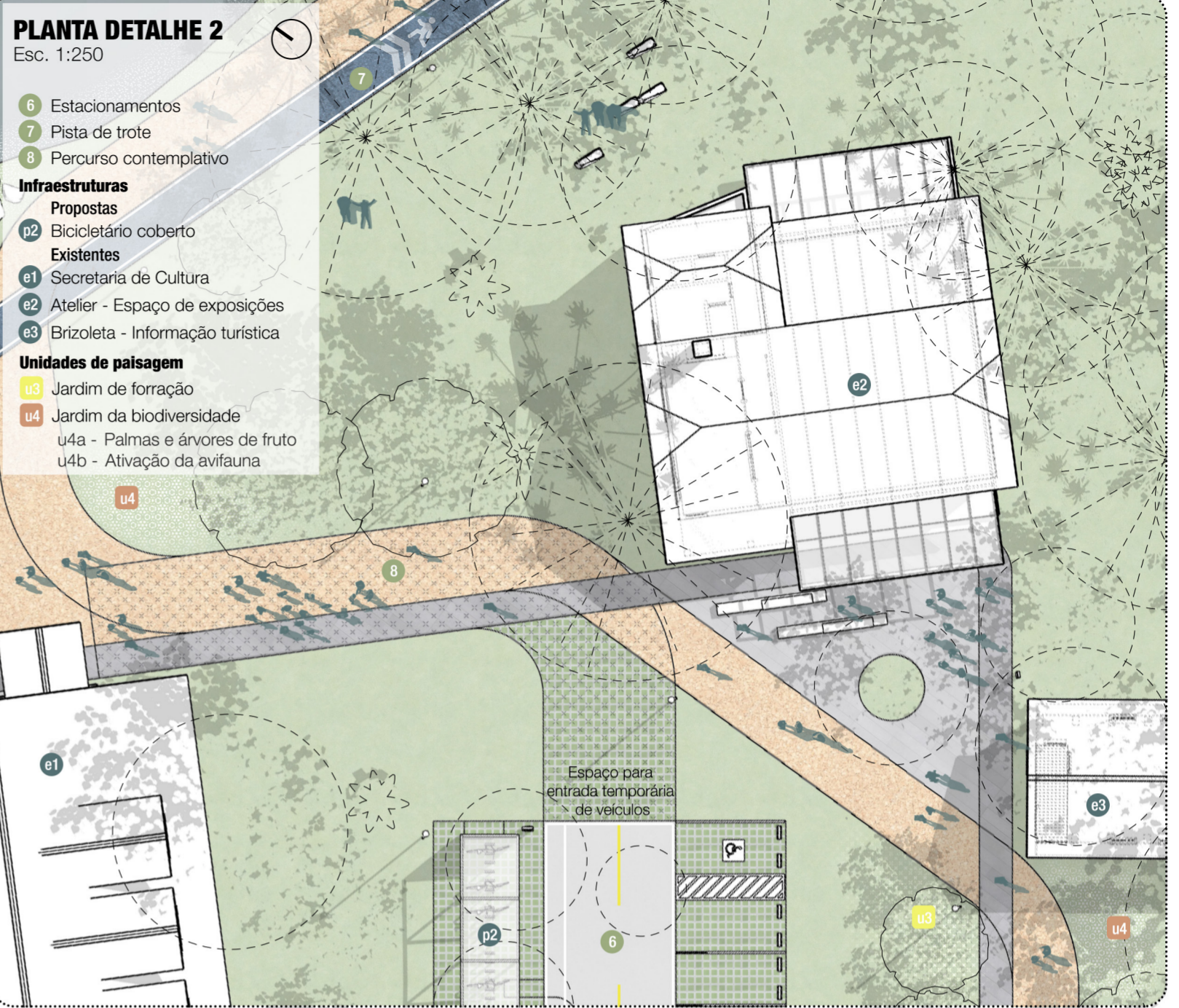
**Infraestruturas**

**Propostas**

- p2 Bicletário coberto
- Existentes**
- e1 Secretaria de Cultura
  - e2 Atelier - Espaço de exposições
  - e3 Brizoleta - Informação turística

**Unidades de paisagem**

- u3 Jardim de forração
- u4 Jardim da biodiversidade
- u4a - Palmas e árvores de fruto
- u4b - Ativação da avifauna



**PLANTA DETALHE 3**

Esc. 1:250

**Espaços abertos**

- 7 Acesso Chalés
- 8 Acesso Anfiteatro

**Infraestruturas**

**Propostas**

- p3 Espaços de apoio anfiteatro
  - p4 Anfiteatro
- Existentes**
- e4 Chalés - Território Criativo Vila Joaquina
  - e5 Secretaria de Cultura
  - e6 Infraestrutura lago

**Unidades de paisagem**

- u3 Jardim de forração
- u4 Jardim da biodiversidade
- u4a - Palmas e árvores de fruto
- u4b - Ativação da avifauna

