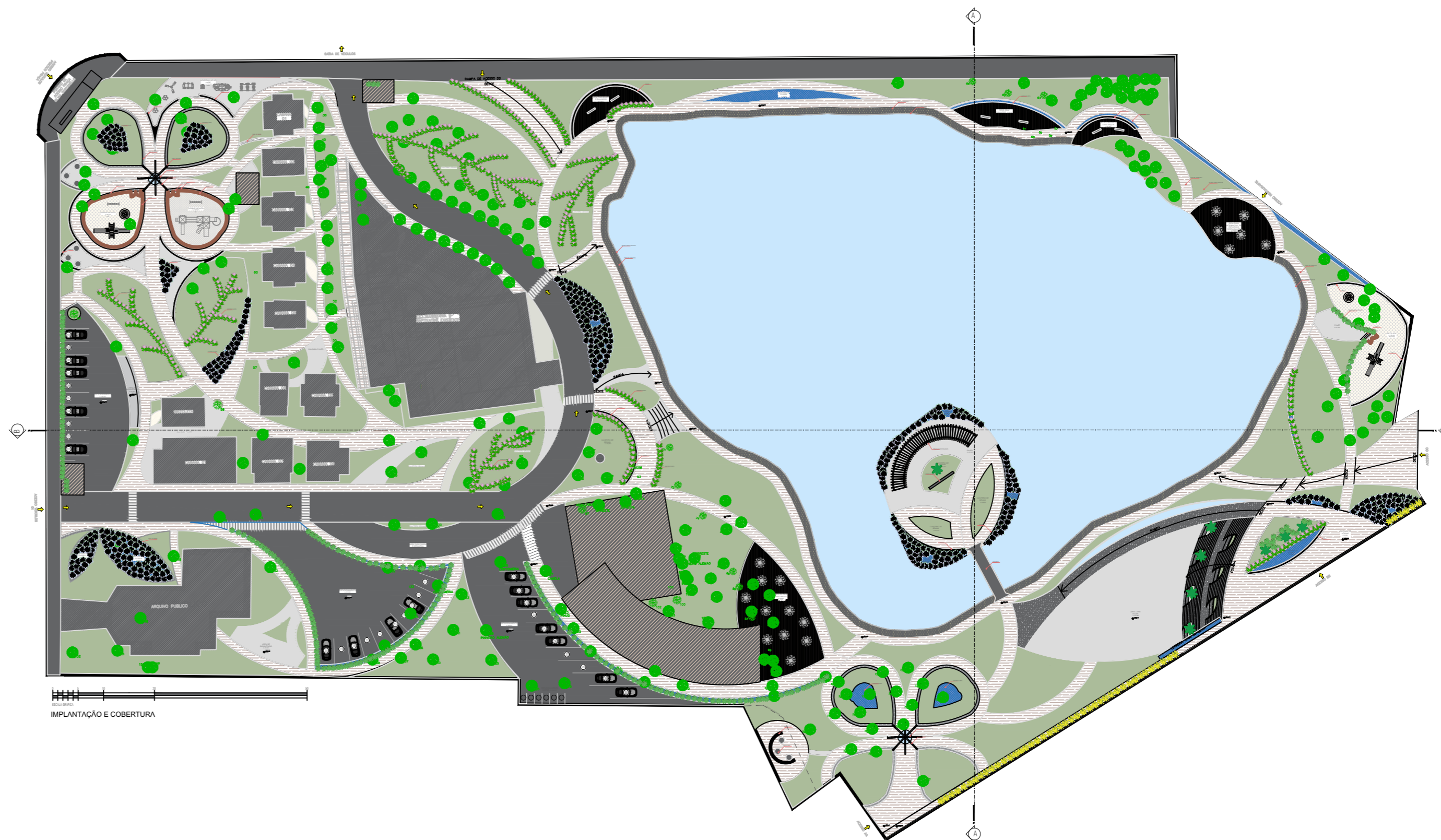


A rampa de acesso pela Av Borges de Medeiros é o ponto principal de acesso ao lago e o que mais se destaca: seu mirante que lembra as linhas de uma grande folha com um vazado no meio para que o jardim abaixo seja iluminado. Possui um grande letreiro iluminado de identificação do local acima do guarda corpo da calçada, um pequeno jardim e um banco para os usuários que estão em nível da rua. Ao descer pela rampa o usuário pode contemplar a vista do lago, ou descer pelas escadarias que possuem alguns bolsões de arquibancadas com palmeiras, criando pequenos espaços mais privados de permanência.

A rampa será toda iluminada com balizadores e na parte inferior dela teremos uma cascata que cai sobre um espelho de água, tornando o local ainda mais bonito e acolhedor.

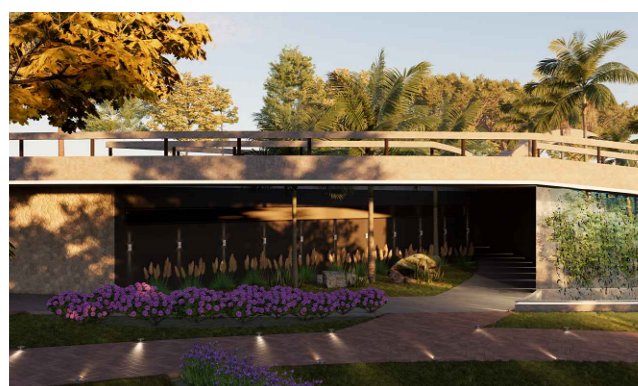
Depois das escadarias teremos um espaço de **área livre pavimentada para realização de eventos**, a escadaria também pode servir como arquibancadas para realização de eventos.

Os banheiros foram removidos do local existente e reestruturados para o espaço abaixo do mirante, atendendo a quantidade mínima e fraldário solicitado no programa de necessidades e foram trazidos mais próximos desse local justamente pensando na proximidade com esse espaço livre.



A infraestrutura do chafariz foi realocada para abaixo do mirante de acesso da av Borges de Medeiros, onde ficará escondida e privada do acesso aos usuários.

Os sanitários existentes foram removidos do atual local, que deu lugar a um pet pleace, um espaço cercado com varios equipamentos para que os usuários possam se divertir com seus pets, esse estapaço não está no programa de necessidades mas sugerimos como novo uso visto que hoje em dia a demanda dos pets está muito grande.



A pista de caminhada em volta do lago possui largura de 3m, com iluminação por meio de balizadores e postes, tornando o local muito bem iluminado, possibilitando sua permanência e utilização noturna.

O Guarda corpo em volta do lago será mantido o modelo atual, somente faremos intervenção na pintura dos gradis.

