

ATELIER
 O atelier está localizado juntamente com a área de exposição e café, sendo a integração entre os espaços produzido por uma estrutura metálica em formato de colmeia coberta revestida com painéis ripados metálicos. A reforma proposta uma nova identidade visual do ateliê através da utilização da fachada ventilada com estrutura metálica com fechamento em ripas de aço pintadas. Em frente ao ateliê possui uma área de deck em material reciclável treapak com área ampla de visão do lago, edificações e entorno.

1 CAFÉ

PLANTA BAIXA CAFÉ
 ESC. 1:150

CAFÉ - VISTA FACHADA 1
 ESC. 1:150

CAFÉ - VISTA FACHADA 2
 ESC. 1:150

CAFÉ - VISTA FACHADA 3
 ESC. 1:150

2 SALA DE EXPOSIÇÕES

EXPOSIÇÕES
 A=36,63m²
 PORCELANATO
 816,40

PLANTA BAIXA SALA DE EXPOSIÇÕES
 ESC. 1:150

SALA DE EXPOSIÇÕES - VISTA FACHADA 1
 ESC. 1:150

SALA DE EXPOSIÇÕES - VISTA FACHADA 3
 ESC. 1:150

3 ATELIER
4 SANITÁRIOS / FRALDÁRIO

ATELIER E BANHEIROS - VISTA FACHADA 1
 ESC. 1:150

ATELIER E BANHEIROS - VISTA FACHADA 2
 ESC. 1:150

ATELIER E BANHEIROS - VISTA FACHADA 3
 ESC. 1:150

PLANTA BAIXA ATELIER E BANHEIROS ANEXO
 ESC. 1:150

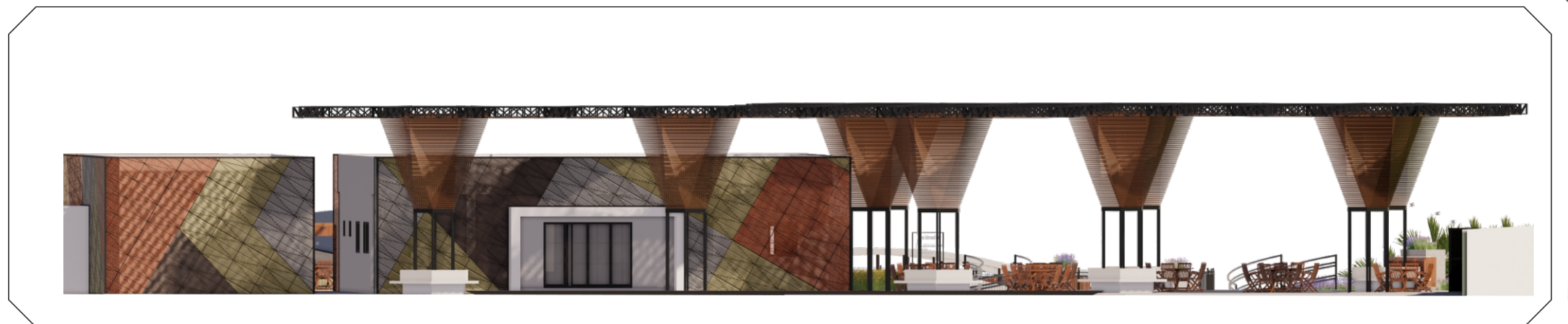
COPA
 A=25,60m²
 PORCELANATO
 816,02

SANITÁRIO
 A=8,33m²
 PORCELANATO
 816,02

SANITÁRIO
 A=8,50m²
 PORCELANATO
 816,02

SALÃO PRINCIPAL
 A=85,10m²
 PORCELANATO
 816,02

ESPAÇO ANEXO
 A=38,30m²
 PORCELANATO
 816,02



PLANTA BAIXA ESTRUTURA COBERTA DO PÁTIO
 ESC. 1:150

PLANTA DE COBERTURA - ESTRUTURA COBERTA DO PÁTIO
 ESC. 1:150

ESTRUTURA PÁTIO - VISTA FACHADA 1
 ESC. 1:150

ESTRUTURA DO PÁTIO - CORTE AA
 ESC. 1:150

