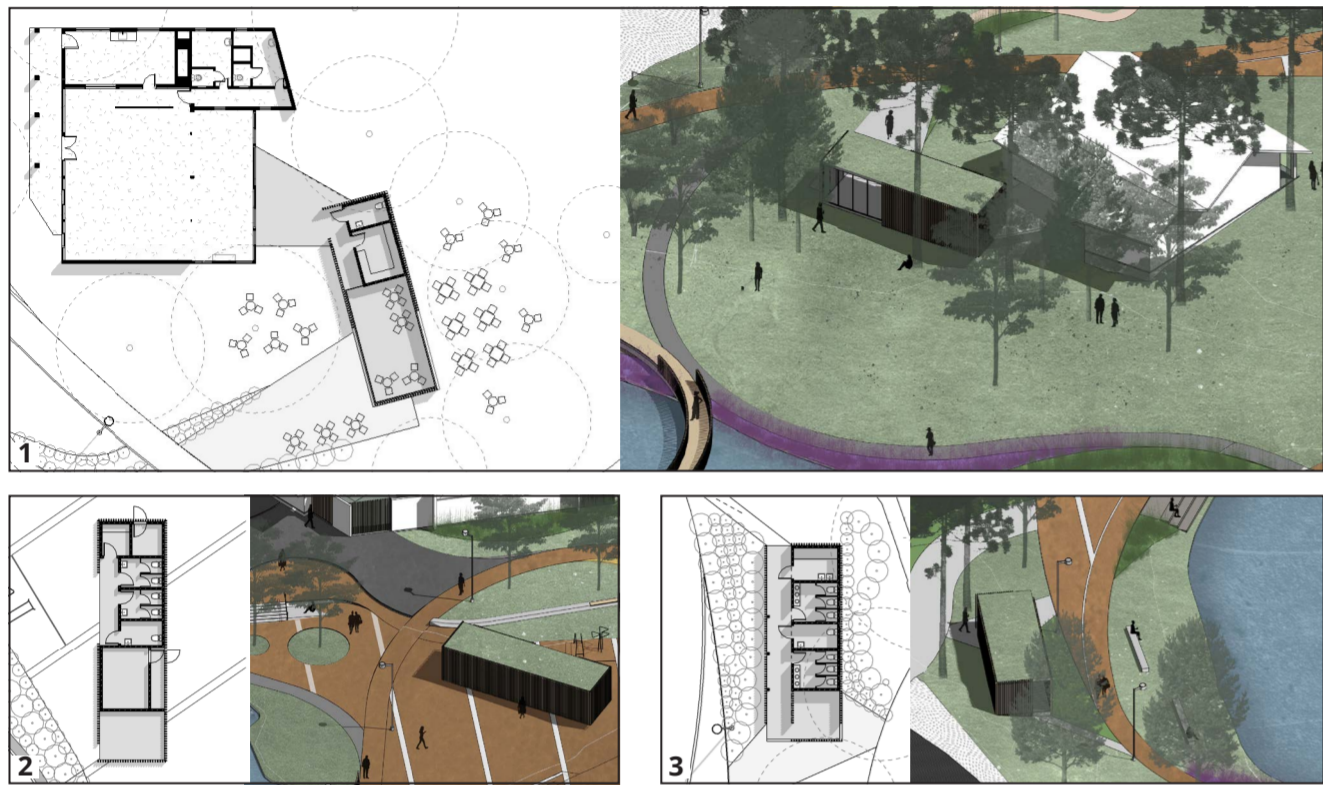




IMPLANTAÇÃO s/ escala



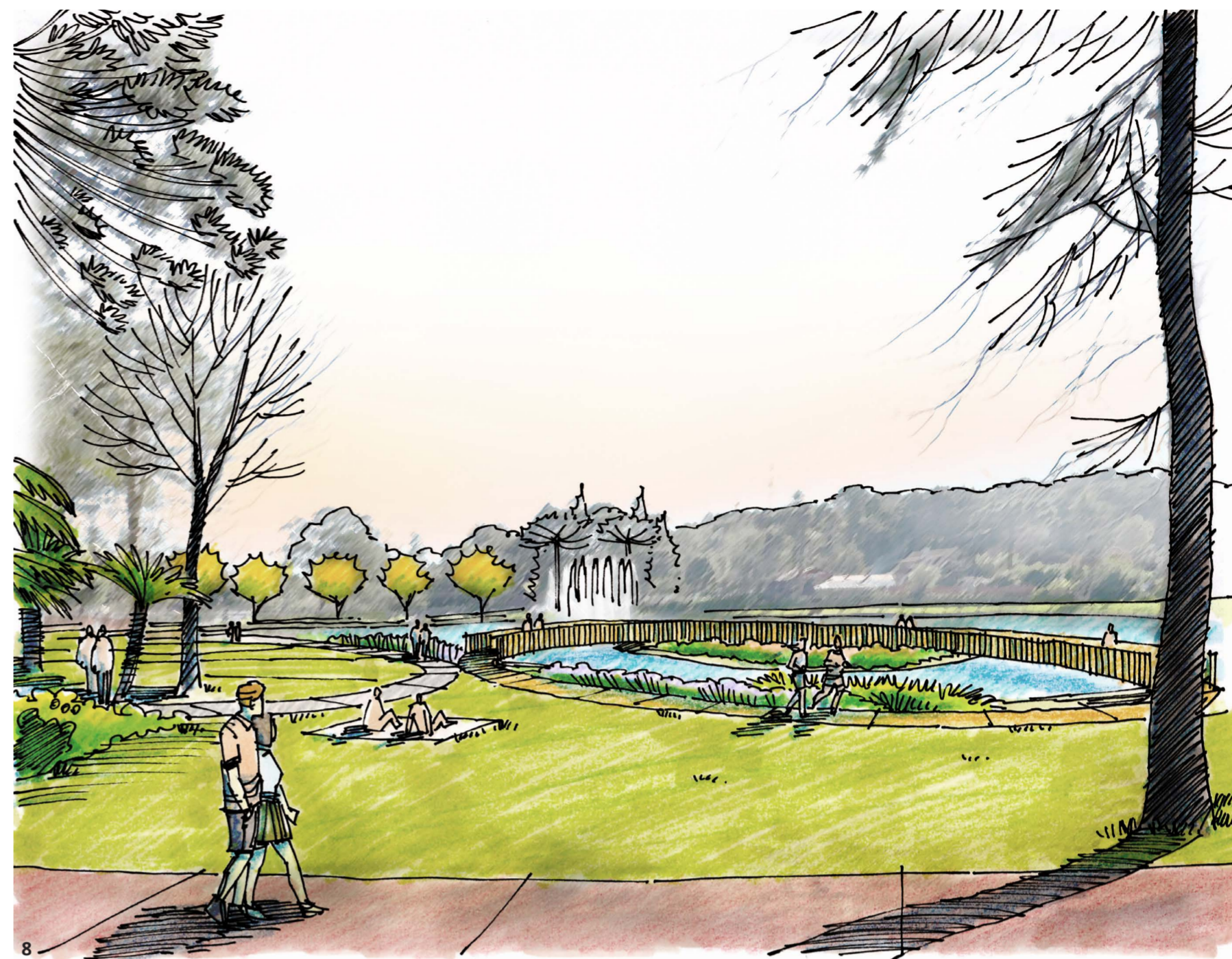
EDIFICAÇÕES

As edificações propostas contemplam os usos destinados ao café, aos sanitários, fraldários, bicicletários e guarita. Pensando na economicidade do projeto, os volumes prismáticos são bastante simples, de arranjo linear e encerram os programas de forma prática e funcional. A linguagem arquitetônica foi replicada em cada uma delas para manter um sentido de unidade. Para esta etapa preliminar considerou-se utilizar um revestimento amadeirado ripado e estrutura em concreto armado que poderá ficar aparente. Por estarem inseridas no parque, considerou-se utilizar coberturas vegetadas. Estas soluções iniciais atendem às premissas de sustentabilidade do edital.

A ideia geral é que as novas construções tenham características contemporâneas a fim de se perceber que são intervenções atuais que dialogam bem com as características das edificações da cidade ao mesmo tempo que se mantém discretas na paisagem do parque.

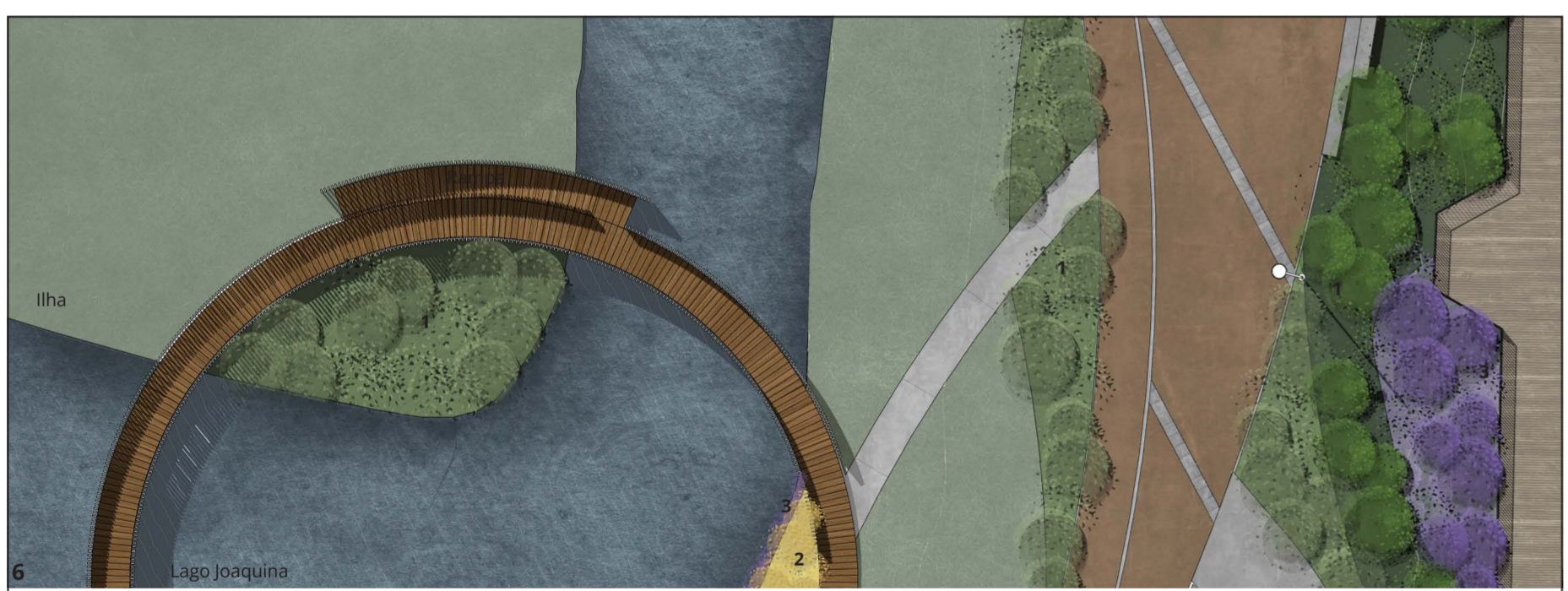
LEGENDA

- 1. O café possui salão, copa e sanitário. Se liga ao anexo do Atelier por área pavimentada que pode receber atividades externas. Implantado diante do Lago e da Ponte Infinita, poderá dispor mesas no gramado para aproveitar a paisagem. Área: 50m²
- 2. As casas de bombas foram unificadas para receber espaços contíguos com cabines sanitárias (4un + 1PCD), fraldário e bicicletário (12un). Área: 41m²
- 3. Os sanitários existentes foram reformados para atender o número de cabines do edital. Cabines sanitárias (6un + 1PCD), fraldário e bicicletário (8un). Área: 54m²
- 4. O Projeto de reforma e do novo anfiteatro da Secretaria da Cultura desenvolvido pela Governança e Desenvolvimento Integrado foi incorporado ao projeto. Foram feitas algumas alterações nas fachadas (muros) e sua relação com o restante do parque afim de manter a mesma identidade das demais intervenções.
- 5. A guarita é implantada junto ao acesso de veículos na rua F.G. Bier. Possui copa, lavabo e área operacional. Área: 16m²

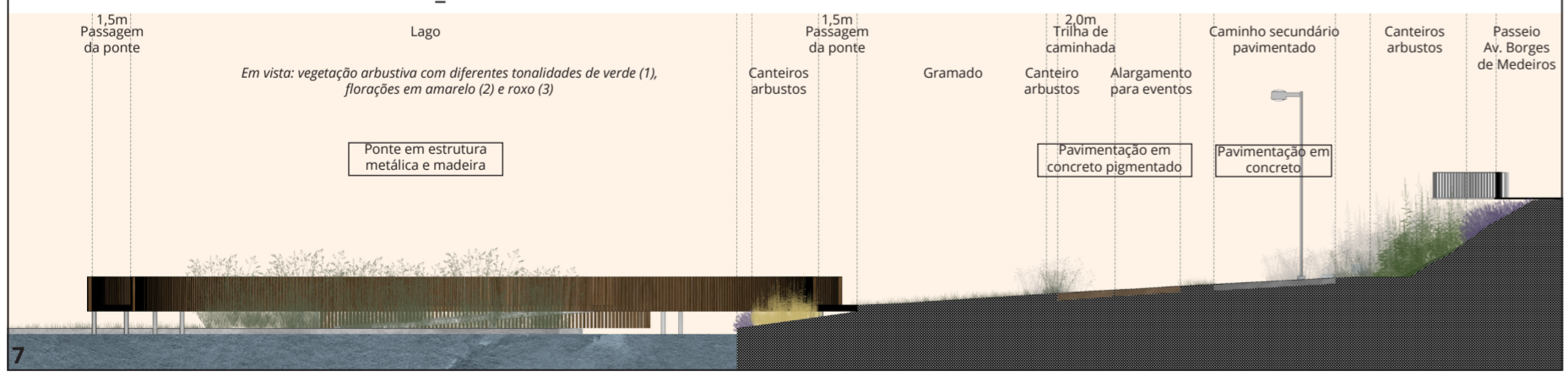


LEGENDA

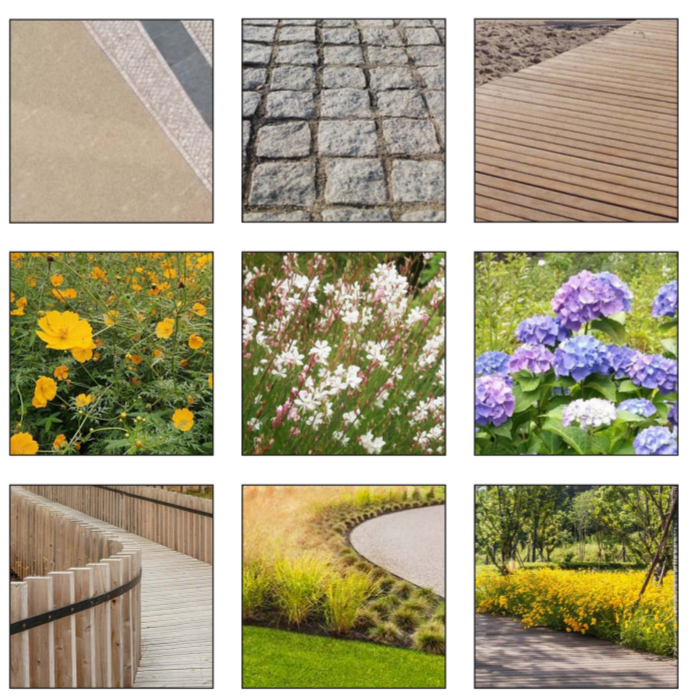
- 8. vista da Ponte Infinita a partir da área gramada entre as árvores próxima ao café e atelier. Ao fundo a alameda de Ipês-amarelos propostos colorem a paisagem.
- 9. vista panorâmica a partir da Praça Cultural com a Ponte Infinita junto ao Lago Joaquina e o Largo Hortênsias com a Avenida Borges de Medeiros ao fundo.



PONTE INFINITA - PLANTA BAIXA 1_250



PONTE INFINITA - CORTE 1_250



PONTE INFINITA

A Ponte Infinita é uma nova intervenção proposta no projeto de requalificação. Em substituição à antiga ponte, ela conforma um círculo perfeito que leva as pessoas até a ilha. A forma geométrica de linhas puras é um contraponto em relação às bordas irregulares do lago. Parcialmente protegida por guarda-corpos de madeira ripada, possui estrutura em aço e piso em deck de madeira. Está posicionada de forma lateralizada, permitindo que a ilha continue a receber atividades diversas em sua superfície. Será um local para contemplar o parque com uma vista 360 graus e será cenário para infinitas fotografias.

- 6. Planta baixa da ponte com a materialidade representada. As figuras acima demonstram as intenções para a vegetação e para as pavimentações do entorno.
- 7. Corte para entendimento da relação dos níveis do entorno.

