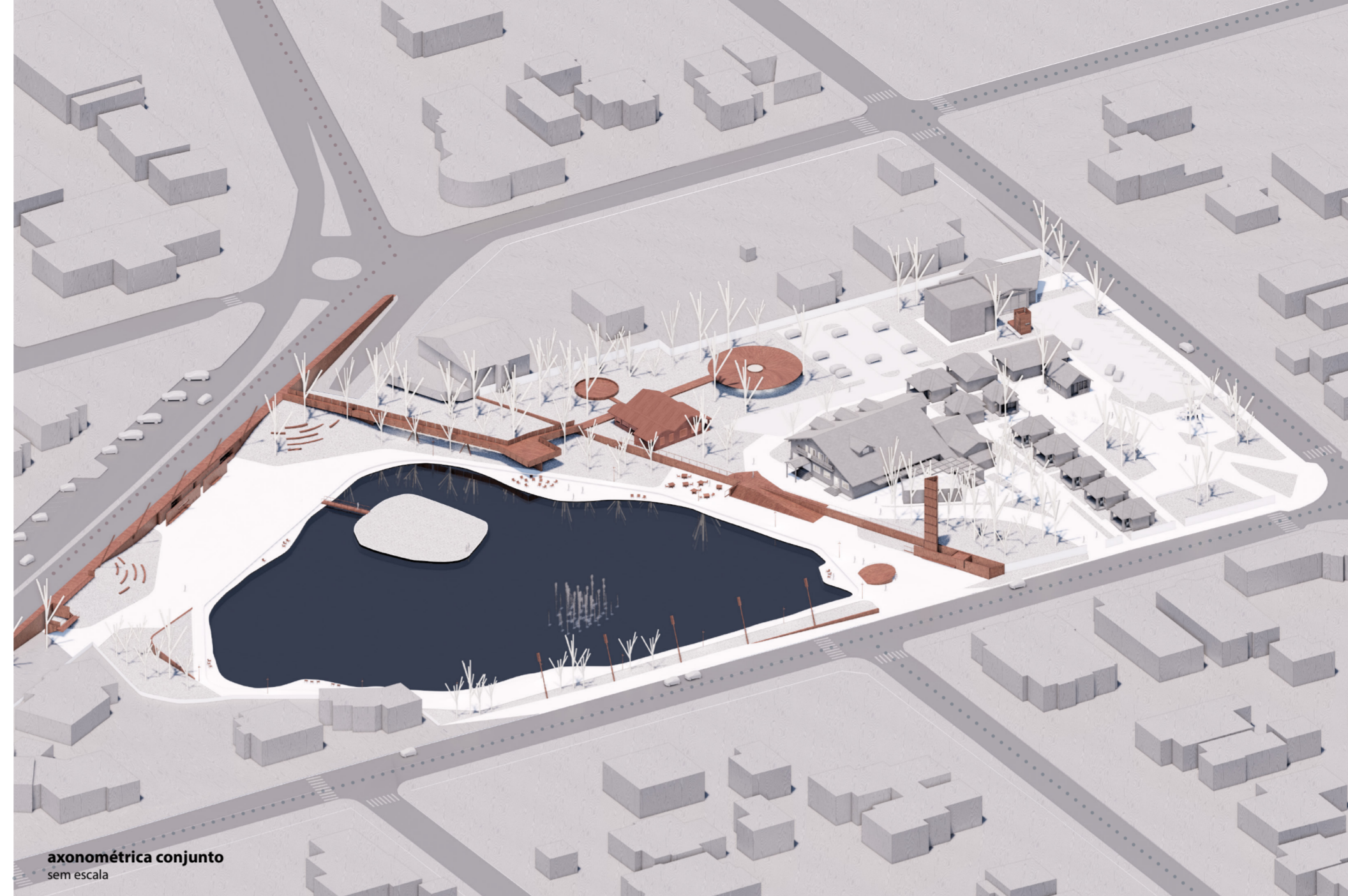




MIRANTE PASSARELA



axonométrica conjunto
sem escala

O OBSERVADOR E O LAGO

A relação entre o observador e o lago transcende a mera contemplação visual, é uma interação entre subjetividade e ambiente. A perspectiva, como artifício interpretativo, desempenha um papel fundamental nesse diálogo, não apenas como uma posição física, mas como uma construção mental que molda a percepção da realidade.

Esta reflexão sobre a natureza da perspectiva ganha ainda mais relevância ao considerarmos o novo projeto de urbanismo no entorno do Lago Joaquina Rita em Gramado. Ao incorporar elementos que dialogam com a filosofia da perspectiva, não apenas literalmente, mas também metaforicamente, o projeto visa criar um ambiente que respeita e amplifica as diversas perspectivas dos indivíduos.

Assim como na filosofia, em que a perspectiva levanta questões sobre verdade e objetividade, o novo projeto busca estabelecer espaços que reflitam a riqueza das perspectivas individuais. Valorizando a subjetividade que cada observador traz consigo, a intervenção urbana no entorno do lago não apenas transforma o cenário físico, mas também desafia a noção de uma verdade única, abraçando a diversidade de interpretações que cada pessoa traz consigo.

A PASSARELA

O desenho de uma passarela surge da necessidade de proporcionar a interligação direta da Avenida Borges de Medeiros ao novo Bosque das Artes, onde se encontra o atelier e o café.

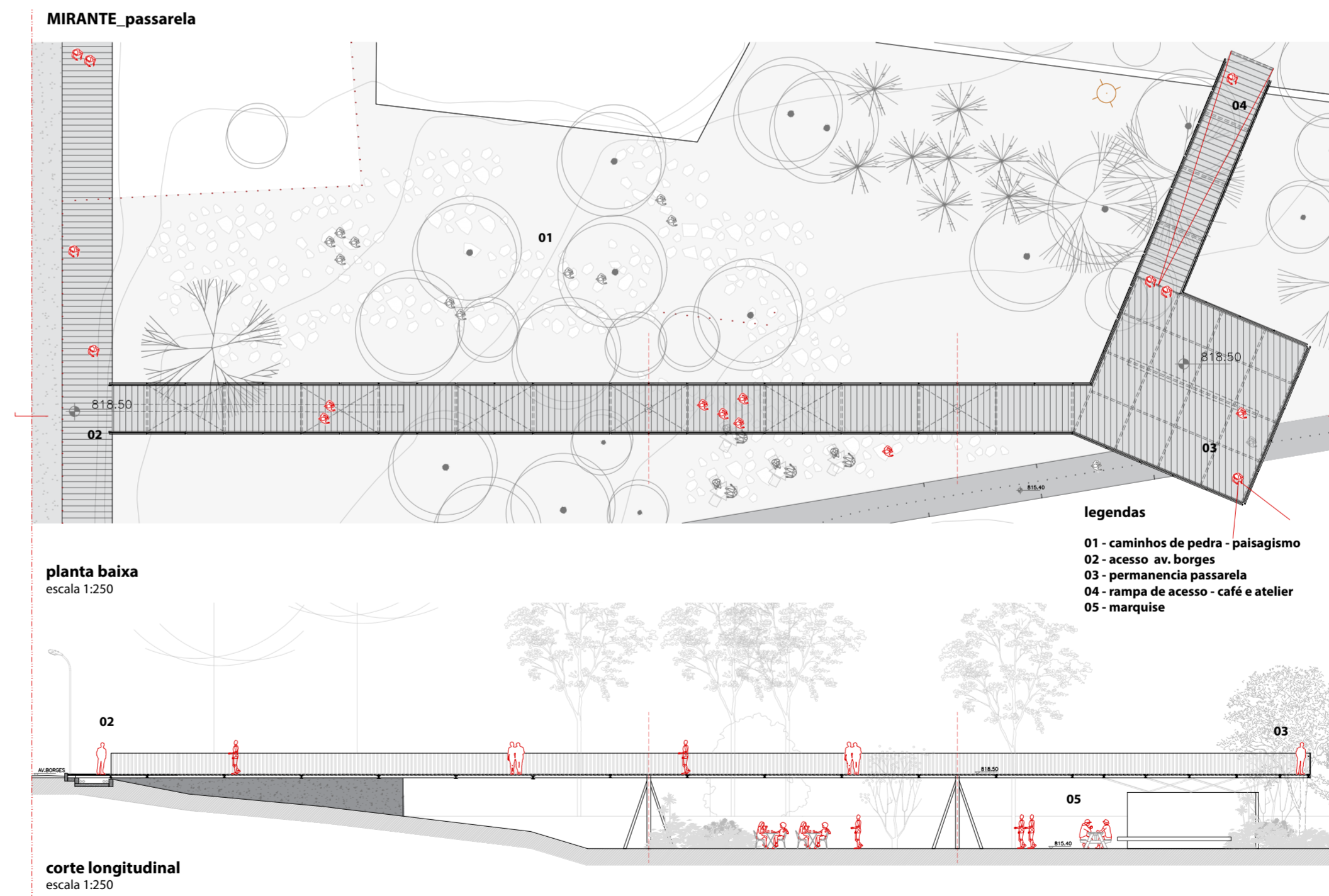
Como uma continuação do deck/calçada existente, o passeio elevado se desenvolve a 3 metros da cota do entorno do lago, conduzindo o usuário por entre as imponentes araucárias existentes. Após atingir a praça elevada, ou mirante, a passarela se desloca para conectar-se ao Bosque das Artes por meio de uma rampa e que, mais tarde, se transforma no deck de transição entre o atelier e o café. A estrutura da passarela se resume a uma malha simples de perfis metálicos sustentados ora por apoios em formato de tripé, ora por apoios monolíticos de concreto. O piso e o guarda-corpo se dão por ripas de madeira pintadas comuns na região, visando a exequibilidade da proposta.

legenda axonométrica

- intervenção
- área pavimentada
- área verde
- preexistência
- lago
- malha cicloviária
- via estrutural



MARQUISE

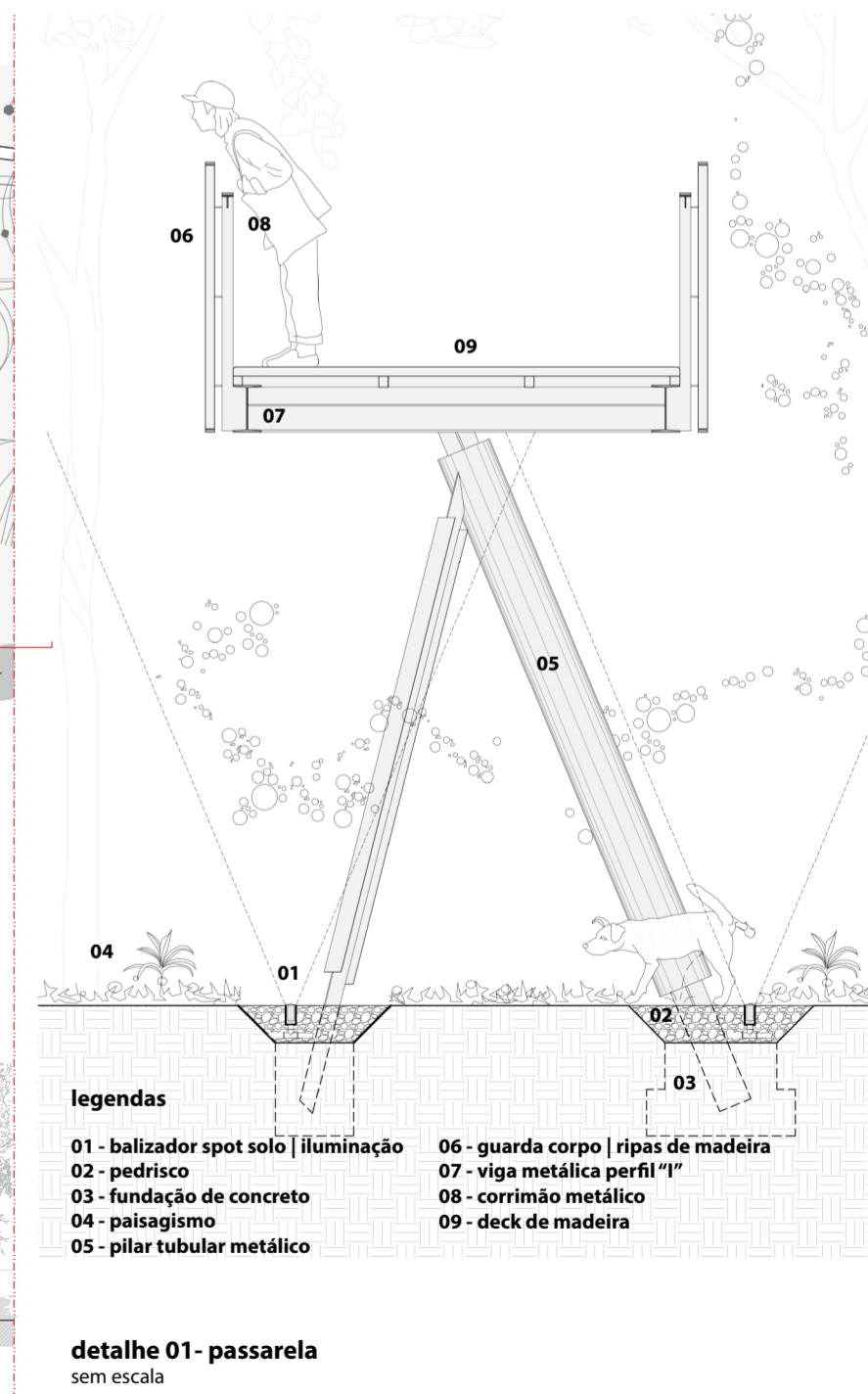


MIRANTE_passarela

planta baixa
escala 1:250

corte longitudinal
escala 1:250

- legendas**
- 01 - caminhos de pedra - paisagismo
 - 02 - acesso av. borges
 - 03 - permanência passarela
 - 04 - rampa de acesso - café e atelier
 - 05 - marquise



- legendas**
- 01 - balizador spot solo | iluminação
 - 02 - pedrisco
 - 03 - fundação de concreto
 - 04 - paisagismo
 - 05 - pilar tubular metálico
 - 06 - guarda corpo | ripas de madeira
 - 07 - viga metálica perfil "I"
 - 08 - corrimão metálico
 - 09 - deck de madeira

detalhe 01 - passarela
sem escala