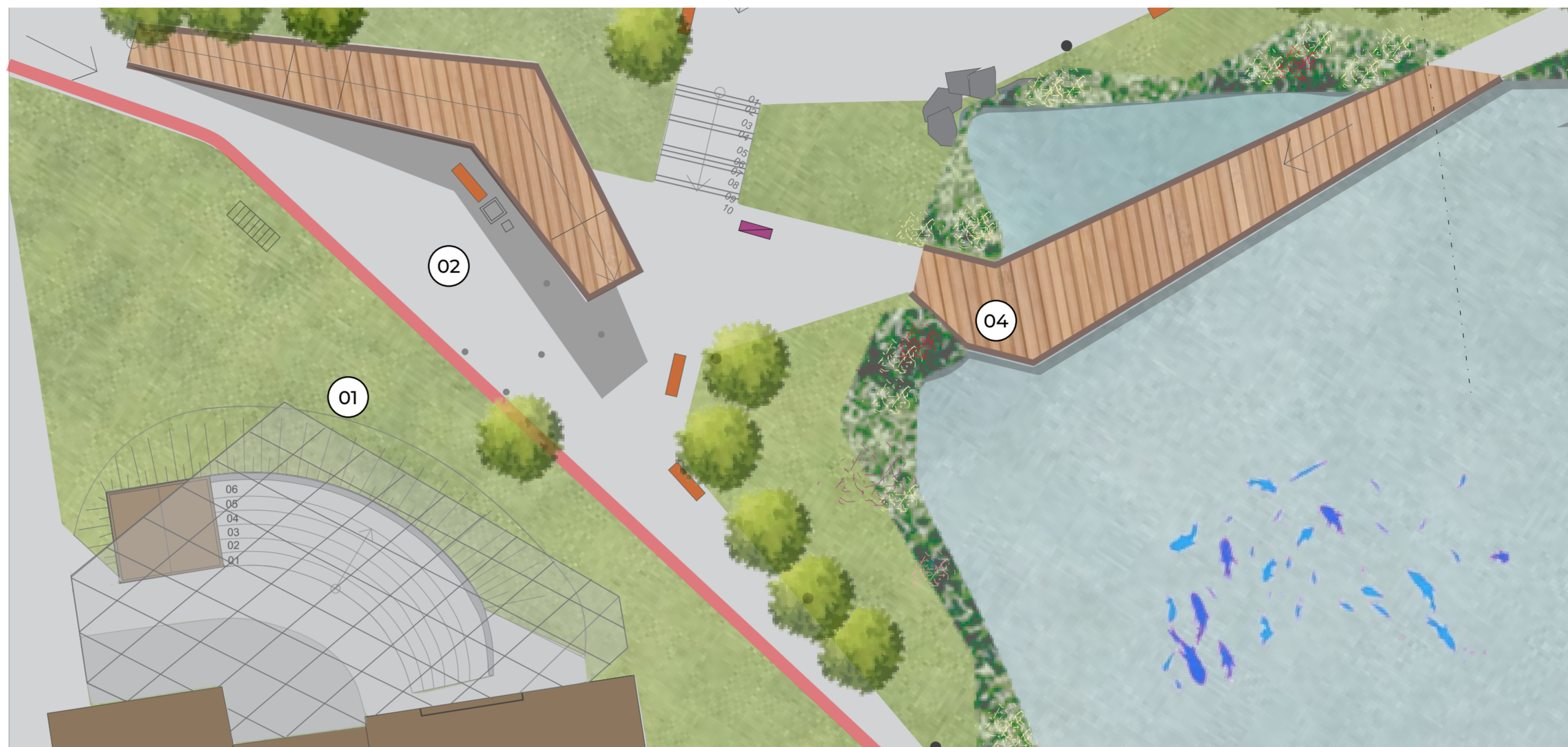
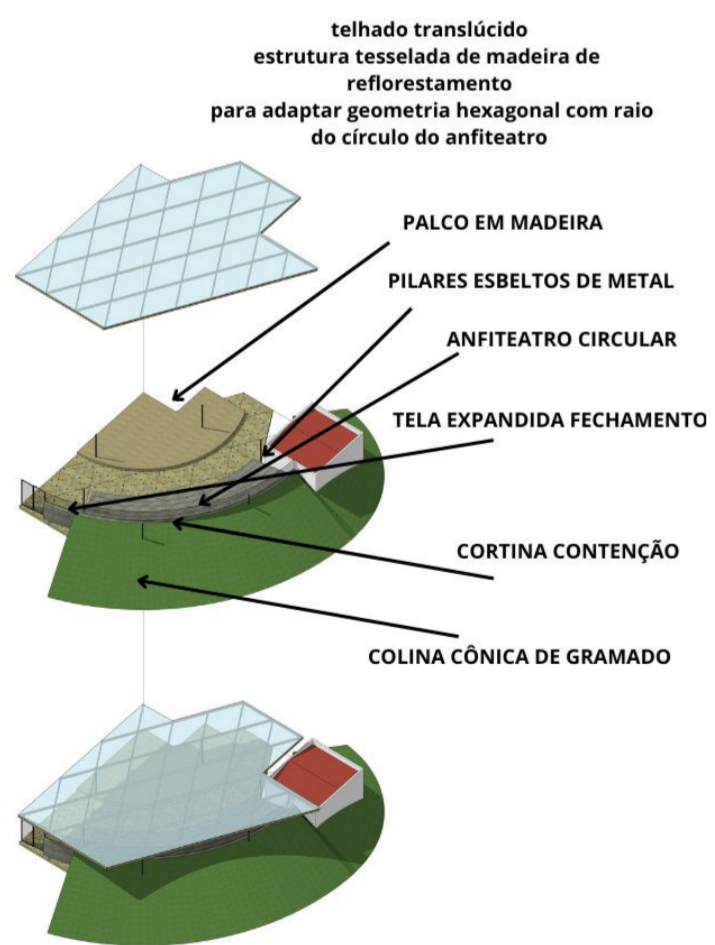




AMPLIAÇÃO 1
ESC: 1/250



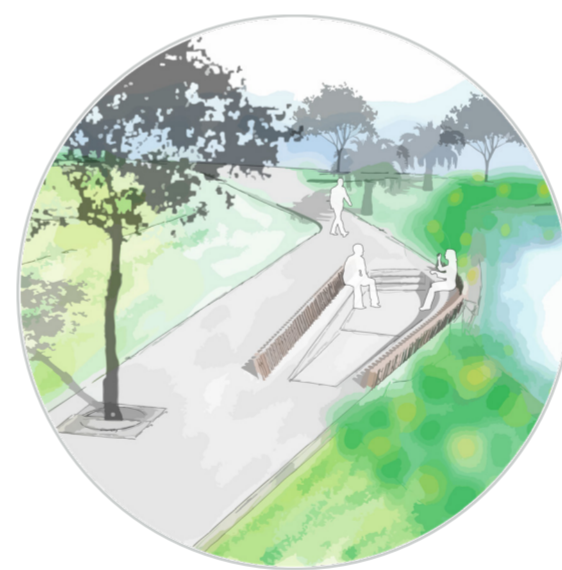
AMPLIAÇÃO 2
ESC: 1/250



cena 1: Anfiteatro coberto



cena 2: Praça molhada com vapores tipo geyser



cena 3: Banco rebaixado com vista para o lago



cena 4: Barreira de segurança em paliçada e arbustos

No setor oeste do parque em que estamos mostrando de forma ampliada, sendo o LAGO o elemento organizador do espaço, lugar e PARQUE, achamos interessante revelar a sua história, expondo a estrutura subjacente do dique, construído pelas mãos do povo deste local. Criamos ali, além do largo da Rua Leopoldo Rosenfeldt que revela o dique hoje enterrado, um lugar onde se pode sentar e desfrutar o convívio de amigos, podendo acontecer também alguns eventos que ofereçam diferentes experiências do lago e do parque. Estes eventos seriam: uma nova ponte permitindo passeio sobre a água e, para camuflar a casa de máquinas e subestação existentes, um mirante acessível por rampa. Mirante esse, que propicia uma visão privilegiada do parque e do lago. Neste setor ainda, de forma lúdica incluímos uma praça molhada, que funcionará com jatos de vapor de água automáticos disponíveis no verão (quando se pisa, por mecanismo pressotátil, como se fossem geysers frios).

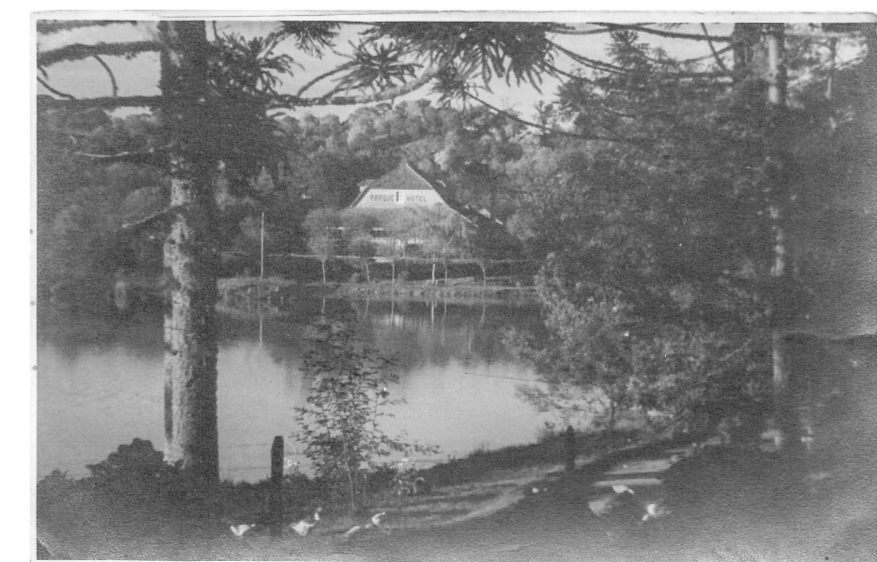


Imagem: Diagrama explodido Anfiteatro