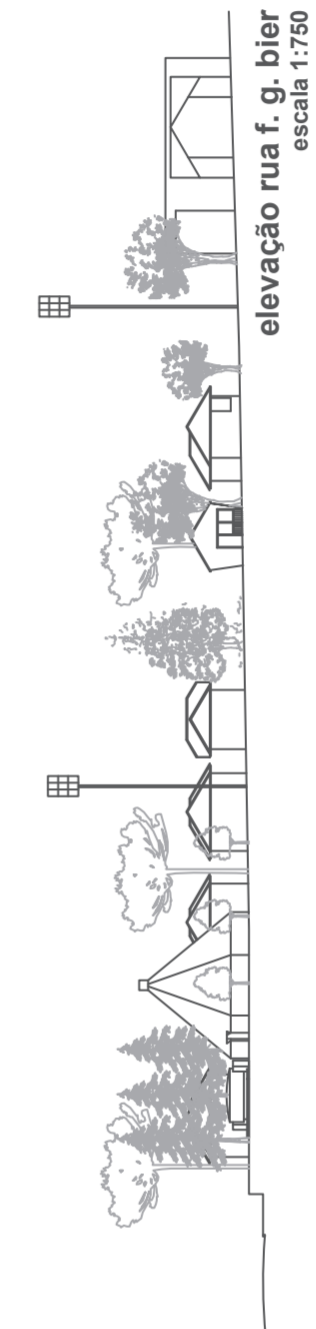
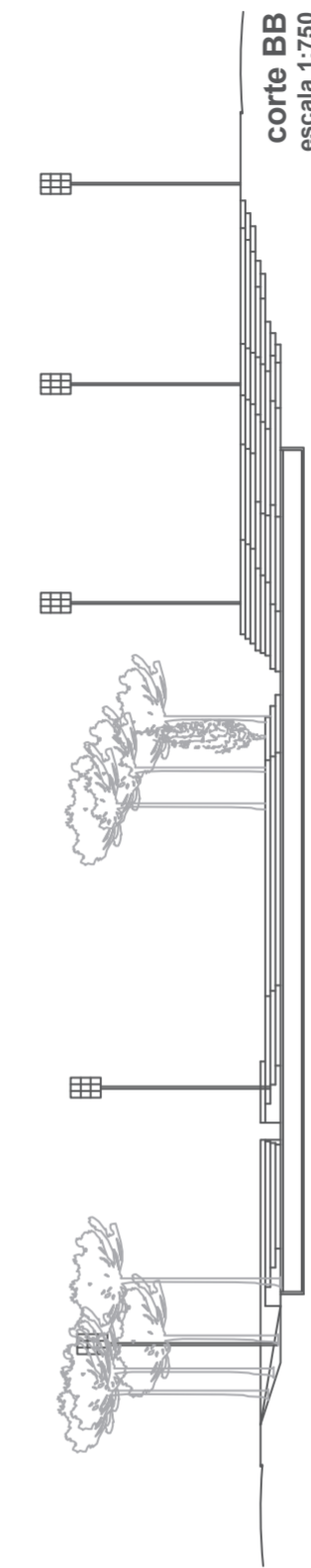
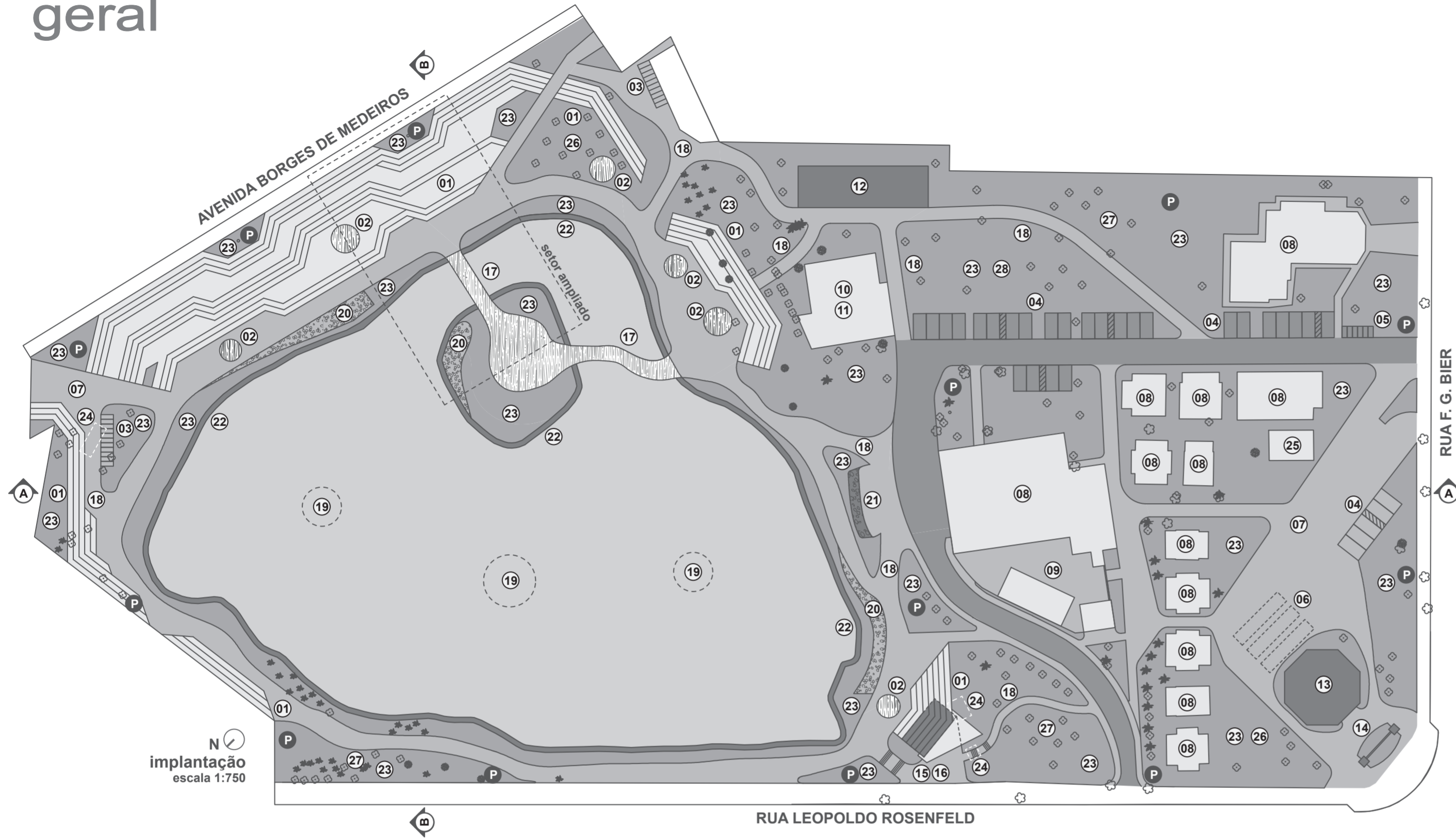


# implantação geral



- LEGENDA**
- 01 arquibancada
  - 02 palco
  - 03 bicicletário
  - 04 estacionamento veículos
  - 05 estacionamento motos
  - 06 estacionamento ônibus
  - 07 carga e descarga
  - 08 edificações existentes
  - 09 anfiteatro
  - 10 atelier - espaço de exposições
  - 11 atelier - café
  - 12 sanitários e ambulatório
  - 13 espaço multiuso
  - 14 pórtico
  - 15 sanitários
  - 16 casa de máquinas (bombas)
  - 17 ponte de acesso a ilha
  - 18 passeios novos
  - 19 chafariz
  - 20 flores da estação
  - 21 gerânios
  - 22 seixo
  - 23 grama
  - 24 edificações a demolir
  - 25 guarita de segurança
  - 26 playground
  - 27 área de contemplação
  - 28 equipamentos de ginástica ao ar livre
  - P poste de iluminação, câmeras e som

